



Muzeum Regionalne
w Środzie Śląskiej



Średzkie Zeszyty Naukowe

TOM 3/ 2010

Grzegorz Borowski

**WSTĘPNE SPRAWOZDANIE Z RATOWNICZYCH BADAŃ
ARCHEOLOGICZNYCH ZWIĄZANYCH Z BUDOWĄ
DOMU JEDNORODZINNEGO NA DZ. NR 16/2
W JARZĄBKOWICACH, GM. KOSTOMŁOTY**

(decyzja nr 877/2004 z dnia 24.08.2004 r.; nr 1096/2004 z dnia 08.11.2004 r.;
788/2005 z dnia 22.08.2005 r.)

Środa Śląska 2010

© Muzeum Regionalne w Środzie Śląskiej



**WSTĘPNE SPRAWOZDANIE Z RATOWNICZYCH BADAŃ
ARCHEOLOGICZNYCH ZWIĄZANYCH Z BUDOWĄ DOMU
JEDNORODZINNEGO NA DZ. NR 16/2 W JARZĄBKOWICACH,
GM. KOSTOMŁOTY**

Ratownicze badania archeologiczne na dz. nr 16/2 w Jarząbkowicach, gm. Kostomłoty zrealizowane zostały w 2005 r. (ryc. 1). Podjęto je w związku z planowaną budową domu jednorodzinnego, a ich konieczność wynikała z lokalizacji inwestycji (ryc. 2) na terenie stan. nr 6/108/80-26 AZP – ślad osadniczy kultury łużyckiej oraz w sąsiedztwie stan. archiwalnego nr 1/103/80-26 AZP – cmentarzysko ciałopalne kultury łużyckiej (Kosicki 1986; Kosicki, Piekalski 1986). Badania wykonał zespół Muzeum Regionalnego w Środzie Śląskiej w składzie: mgr Grzegorz Borowski (kierownik), mgr Piotr Jarysz, mgr Marek Grześkowiak, mgr Zbigniew Aleksy (pracownicy merytoryczni) oraz Magda Bogucka, Renata Mazur i Barbara Paterewicz (pracownicy techniczni). W badaniach na różnych etapach uczestniczył także dr Radosław Jarysz z Muzeum Archeologicznego we Wrocławiu.

Badania archeologiczne przeprowadzono najpierw w obrębie wykopów pod ławy fundamentowe przyszłego budynku (fot. 1, 2). Ich podstawą była decyzja Dolnośląskiego Wojewódzkiego Konserwatora Zabytków we Wrocławiu nr 877/2004 z dnia 24.08.2004 r. (zmiana – decyzja nr 1096/2004 z dnia 08.11.2004 r.). W trakcie tego etapu badań odkryto 11 grobów kultury łużyckiej, które ze względu na zakres prac ziemnych zostały wyeksplorowane tylko częściowo (fot. 3, 4). Wykopy pod ławy fundamentowe zostały następnie uzbrojone i zalane. O fakcie tym poinformowano Wojewódzki Urząd Ochrony Zabytków we Wrocławiu (pismo nr MRŚŚ/177/2005 z dnia 27.06.2005 r.), który wydał opinię, że w przypadku obniżania poziomu gruntu między ławami fundamentowymi konieczne będzie kontynuowanie badań archeologicznych także w tym obszarze na koszt Inwestora (pismo nr WZA-EM-415-881/05 z dnia 05.07.2005 r.)

W związku z tym, że w projekcie budowlanym nie przewidywano wspomnianego obniżania poziomu gruntu, Muzeum Regionalne w Środzie Śląskiej (za zgodą Inwestora) wystąpiło z wnioskiem o wydanie pozwolenia na prowadzenie dalszych prac badawczych na własny koszt. Przeprowadzono je w oparciu o kolejną decyzję Dolnośląskiego Wojewódzkiego Konserwatora Zabytków we Wrocławiu nr 788/2005 z dnia 22.08.2005 r.

W trakcie tego etapu badań odkryto kolejne groby oraz w miarę możliwości przeprowadzono eksplorację pozostałych części grobów zarejestrowanych w pierwszym etapie. Łącznie w trakcie przeprowadzonych wykopalisk odkryto 41 zespołów grobowych, zawierających średnio kilku naczyń (ryc. 4; fot. 5-8). W grobach wystąpiły też pojedyncze znaleziska innych zabytków (np. grzechotka lub fr. szpili). Generalnie jednak wyposażenie grobowe uznać należy za ubogie.

Wstępna analiza materiału zabytkowego wskazuje, że odkryte groby wiązać należy z V okresem epoki brązu.

W związku z dokonanymi odkryciami założono nową, zaktualizowaną kartę stan. nr 1/103/80-26 AZP, na której zaznaczono potencjalny zasięg nekropolii.

Całościowe opracowanie wyników badań wraz z ich publikacją planowane jest do końca 2012 r.

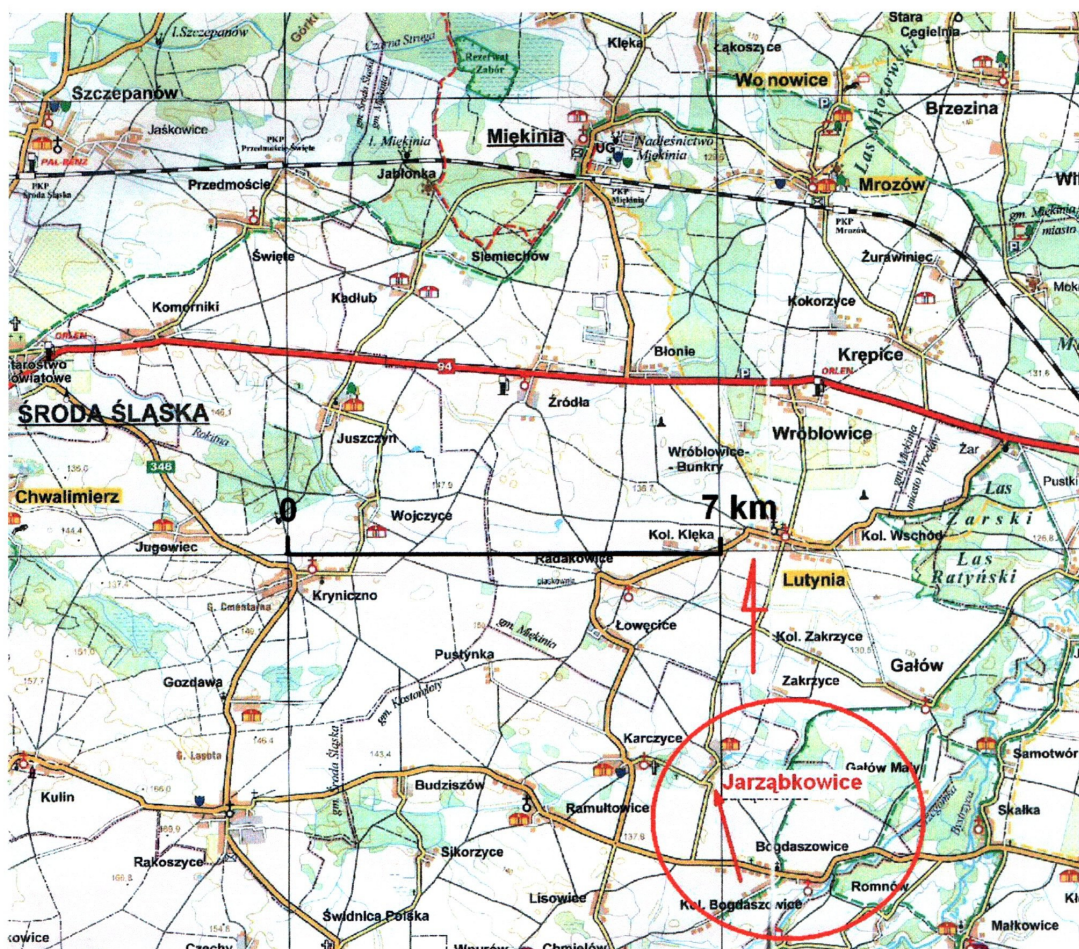
Kierownik badań archeologicznych

Grzegorz Borowski

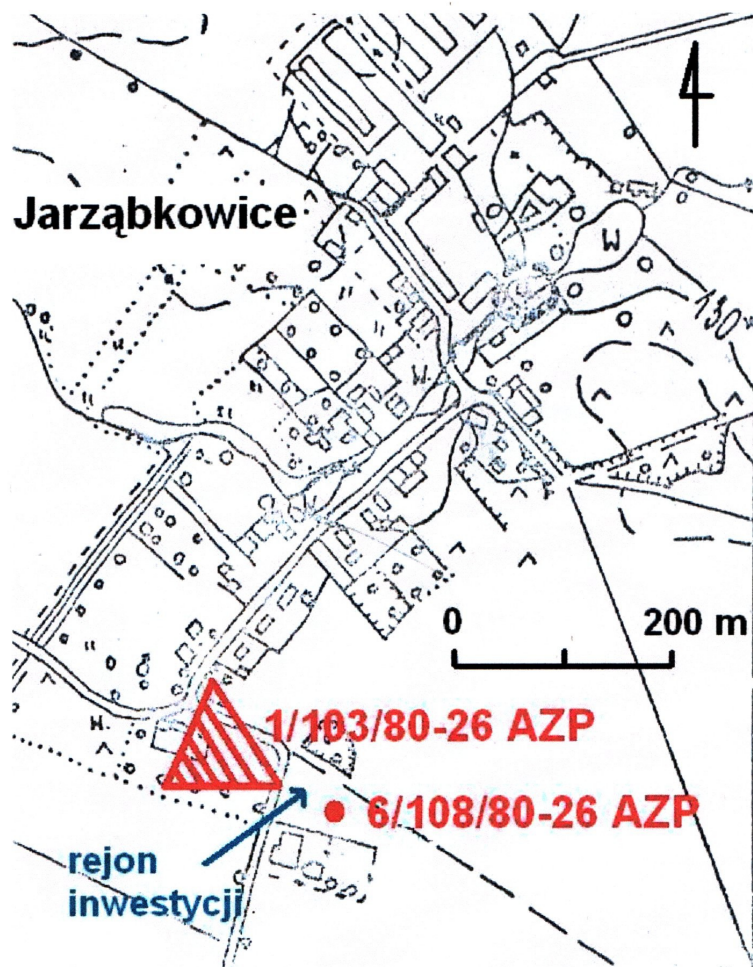
Literatura

Kosicki A. 1986. *Archeologiczne Zdjęcie Polski. Karta ewidencji stanowiska archeologicznego nr 1/103/80-26*, Wrocław, archiwum Wojewódzkiego Urzędu Ochrony Zabytków (maszynopis).

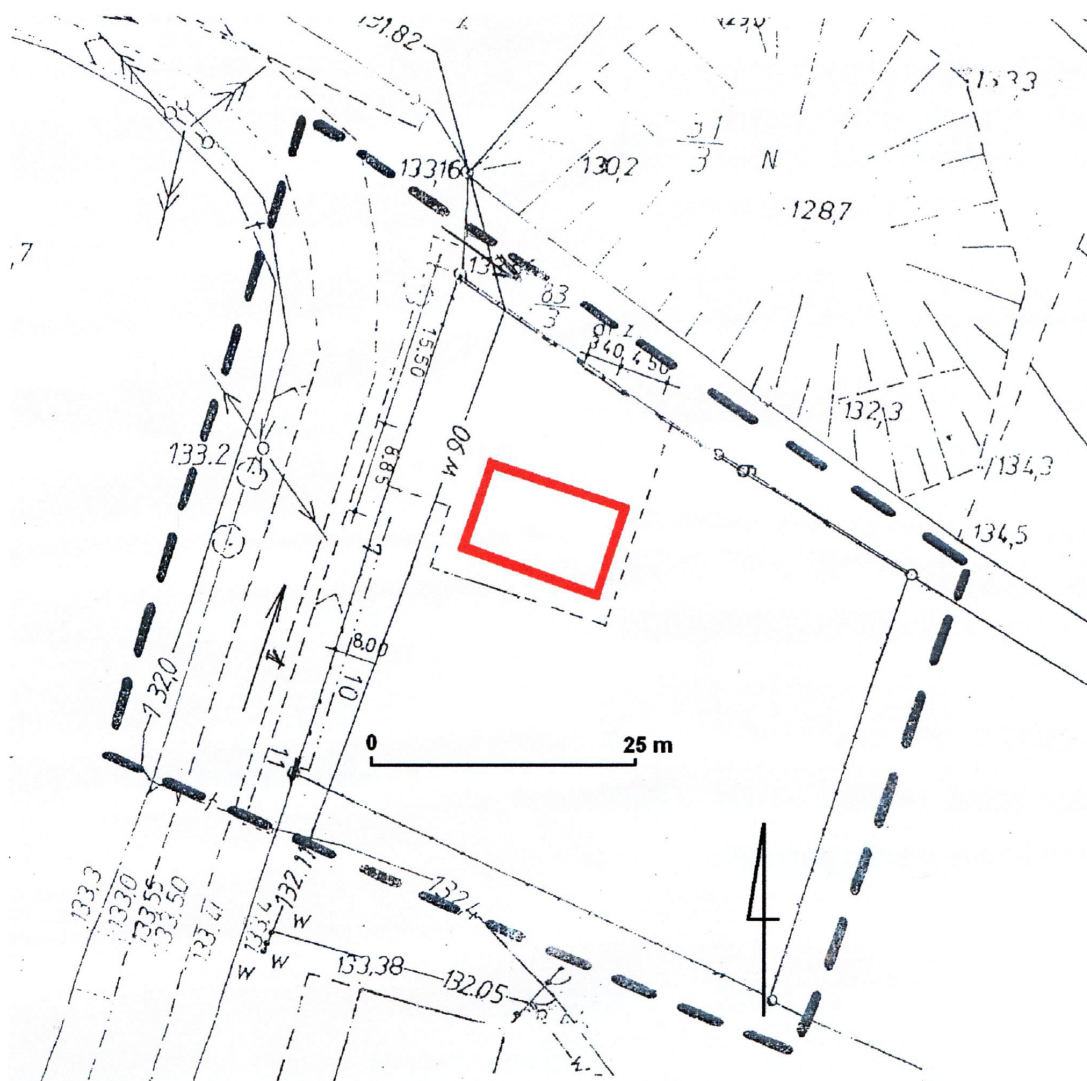
Kosicki A., Piekalski J. 1986. *Archeologiczne Zdjęcie Polski. Karta ewidencji stanowiska archeologicznego nr 6/108/80-26*, Wrocław, archiwum Wojewódzkiego Urzędu Ochrony Zabytków (maszynopis).



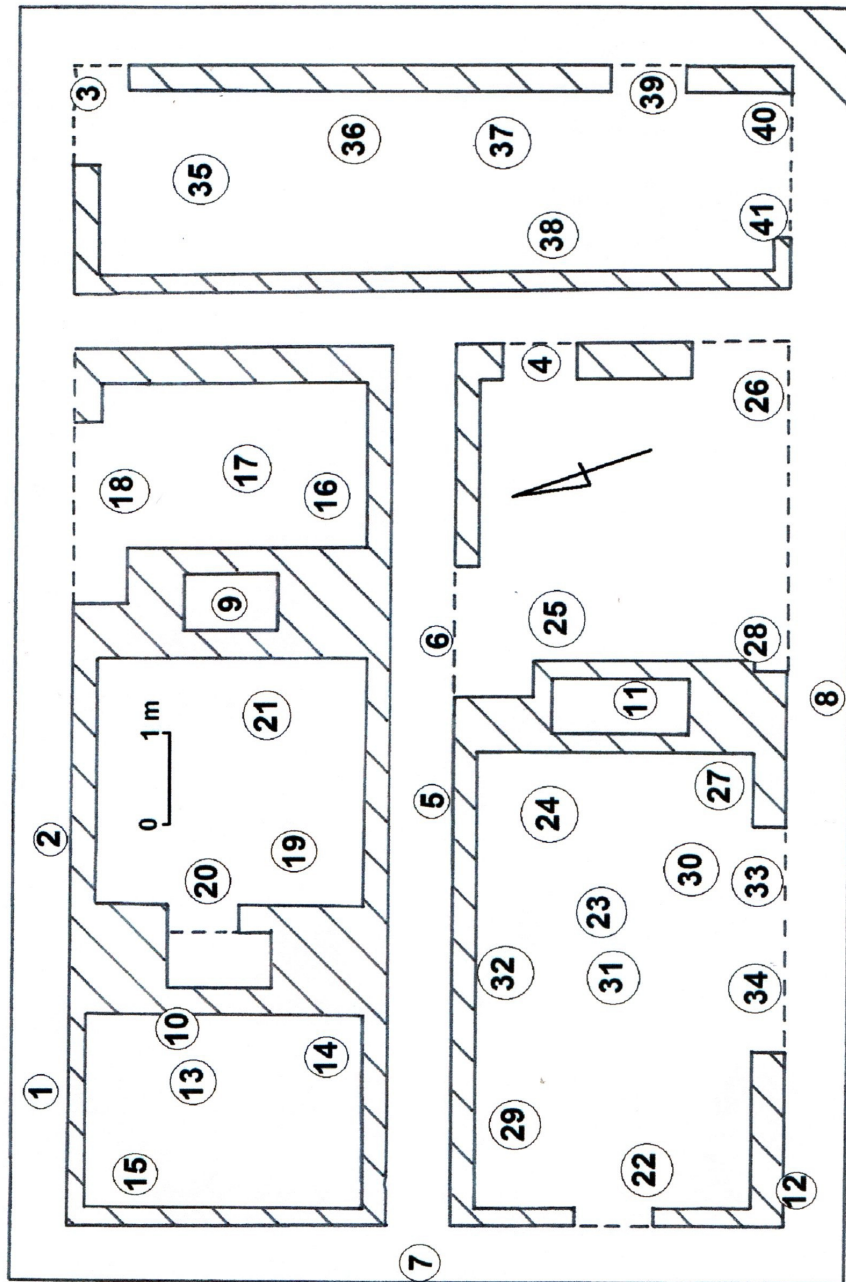
ryc. 1
Jarząbkowice, gm. Kostomłoty – orientacyjna lokalizacja terenu inwestycji



ryc. 2
Jarząbkowice, gm. Kostomłoty – lokalizacja stanowisk archeologicznych w rejonie inwestycji



ryc. 3
Jarząbkowice, gm. Kostomłoty, dz. nr 16/2 – zasięg wykopów pod zewnętrzne ławy fundamentowe budynku mieszkalnego



ryc. 4

Jarząbkowice, gm. Kostomłoty, dz. nr 16/2 – plan grobów (1 -41) odkrytych w trakcie badań.
 Skośną szrafurą oznaczono miejsca nieprzebadane



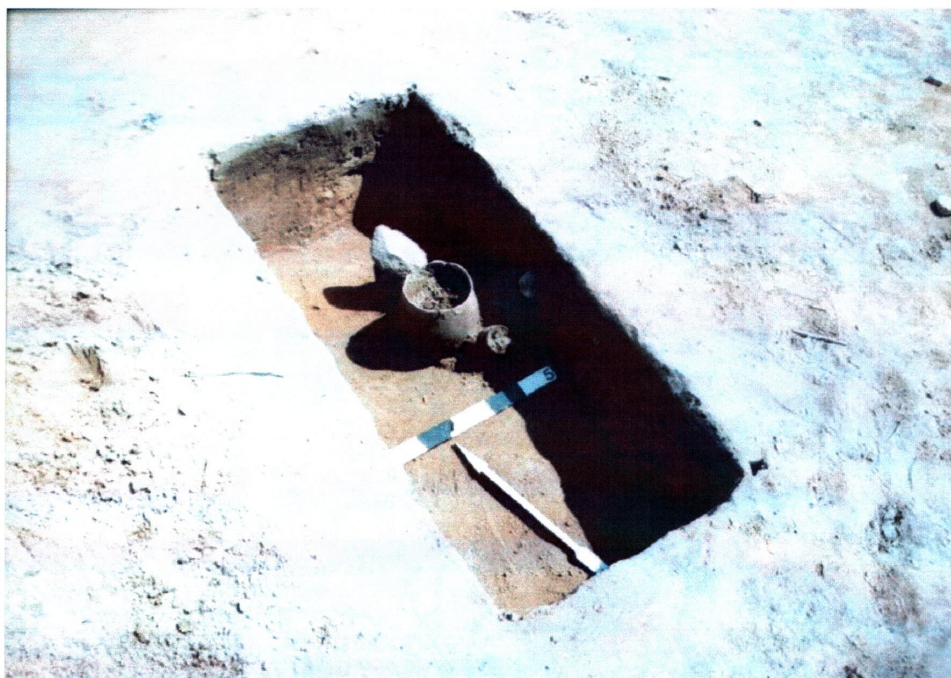
fot. 1 Widok ogólny na wykopy pod ławy fundamentowe budynku mieszkalnego



fot. 2 Widok na fragment wykopów pod ławy fundamentowe budynku mieszkalnego



fot. 3 Doczyszczanie grobu nr 7 w profilu ławy fundamentowej wschodniej



fot. 4 Grób nr 9



fot. 5 Prace przy eksploracji jednego z grobów



fot. 6 Grób nr 21



fol. 7 Grób nr 22



fol. 8 Grób nr 24