



Muzeum Regionalne
w Środzie Śląskiej



Średzkie Zeszyty Naukowe

TOM 22/ 2011

Ilona Wodejko

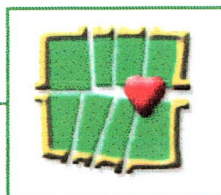
**SPRAWOZDANIE Z NADZORU ARCHEOLOGICZNEGO
PRZEPROWADZONEGO W ZWIĄZKU Z BUDOWĄ BUDYNKU
MIESZKALNEGO JEDNORODZINNEGO NA DZ. NR 35/5
AM-1 W M. LUTYNIA, GM. MIĘKINIA**

(dec. nr 44/2011 z dnia 17.01.2011 r.)

sprawozdanie ma charakter ostateczny

Środa Śląska 2011

© Muzeum Regionalne w Środzie Śląskiej



**SPRAWOZDANIE Z NADZORU ARCHEOLOGICZNEGO PRZEPROWADZONEGO
W ZWIĄZKU Z BUDOWĄ BUDYNKU MIESZKALNEGO JEDNORODZINNEGO NA
DZ. NR 35/5 AM-1 W M. LUTYNIA, GM. MIĘKINIA**

Wstęp

Na podstawie **decyzji nr 44/2011 z dnia 17.01.2011 roku** Dolnośląskiego Wojewódzkiego Konserwatora Zabytków we Wrocławiu oraz zlecenia inwestora, tj. Pani Magdaleny Karczewskiej, Muzeum Regionalne w Środzie Śląskiej pod kierownictwem mgr Ilony Wodejko prowadziło nadzór archeologiczny w związku z budową budynku mieszkalnego jednorodzinnego na dz. nr 35/5 AM-1 w m. Lutynia, gm. Miękinia, pow. średzki, woj. dolnośląskie. Prace archeologiczne przeprowadzono w dniach 14.07.2011 r. i 17.07.2011 r.

Rejon prac archeologicznych

Obszar inwestycji znajdował się na terenie zachowanych śladów osadnictwa pradziejowego, średniowiecznego i nowożytnego, w obrębie pozostałości historycznego pola bitwy pod Lutynią – na obszarze objętym ewidencją zabytków. Rejon prac to zachodnie obrzeża miejscowości Lutynia. Obszar inwestycji znajduje się w mezoregionie Równiny Wrocławskiej, wchodzącej w skład Niziny Śląskiej.

Charakterystyka prac archeologicznych

Badania archeologiczne polegały na stałym nadzorze nad pracami ziemnymi, tj. szerokopłaszczyznowym odhumusowaniem w obrysie projektowanego budynku oraz wykopami liniowymi pod fundamentowanie. Odhumusowanie wykonano sprzętem mechanicznym do głębokości ok. 0,30-0,35m na powierzchni ok. 350 m². Na tym poziomie odsłonięto skałę macierzystą w postaci glin glacialnych. W drugim etapie wykonano mechanicznie fundamentowe

wykopy liniowe do głębokości ok. 0,8m. W profilach wykopów zaobserwowano następującą stratyografię nawarstwień:

j.s. 1 – szarobrunatna próchnica o miąższości do 0,30-0,35m (humus);

j.s. 2 – żółta glina glacialna (skała macierzysta – calec).

Na odsłoniętej powierzchni skały macierzystej oraz w profilach wykopów nie zarejestrowano zabytków archeologicznych. Obszar inwestycji udostępniono do dalszych prac budowlanych i zakończono nadzór archeologiczny.

Zakończenie

Powyższe obserwacje pozwoliły zweryfikować negatywnie występowanie zabytków archeologicznych na terenie inwestycji, w związku z czym prace budowlane mogły być kontynuowane. Pomimo braku odnotowanych zabytków archeologicznych należy w dalszym ciągu obserwować wszelkie prace ziemne na terenie zachowanych śladów osadnictwa pradziejowego, średniowiecznego i nowożytnego oraz w obrębie pozostałości historycznego pola bitwy pod Lutynią – na obszarze objętym ewidencją zabytków.

W trakcie nadzoru archeologicznego nad inwestycją nie pozyskano zabytków archeologicznych i niniejsze sprawozdanie jest ostateczne.

mgr Ilona Wodejko

Kierownik badań archeologicznych

**DZIENNIK STAŁEGO NADZORU ARCHEOLOGICZNEGO PROWADZONEGO
W M. LUTYNIA, GM. MIĘKINIA, DZ. NR 35/5 AM-1, W ZWIĄZKU Z BUDOWĄ
BUDYNKU MIESZKALNEGO JEDNORODZINNEGO**

14.07.2011r.

Rozpoczęto stały nadzór archeologiczny na terenie inwestycji. Prace archeologiczne objęły obszar zawarty w obrysie projektowanego budynku mieszkalnego (ok. 22x16 m) w S części działki. Usunięto ok. 0,30-0,35m humusu wraz z porastającą go roślinnością. Nie odnotowano zabytków archeologicznych.

mgr Ilona Wodejko

Kierownik badań archeologicznych

17.07.2011r.

Kontynuowano prace archeologiczne na terenie inwestycji. Nadzorowano prace ziemne przy wykopach fundamentowych pod projektowany budynek. Osiągnięto głębokość ok. 0,8m. Odślonięto skałę macierzystą w postaci glin glacialnych. Nie odnotowano zabytków archeologicznych. Nadzór archeologiczny zakończono.

mgr Ilona Wodejko

Kierownik badań archeologicznych

Spis rycin:

Ryc. 1. Lutynia, gm. Miękinia. Budowa budynku mieszkalnego jednorodzinnego na dz. nr 35/5 AM-1. Lokalizacja inwestycji na mapie w skali 1:10000.

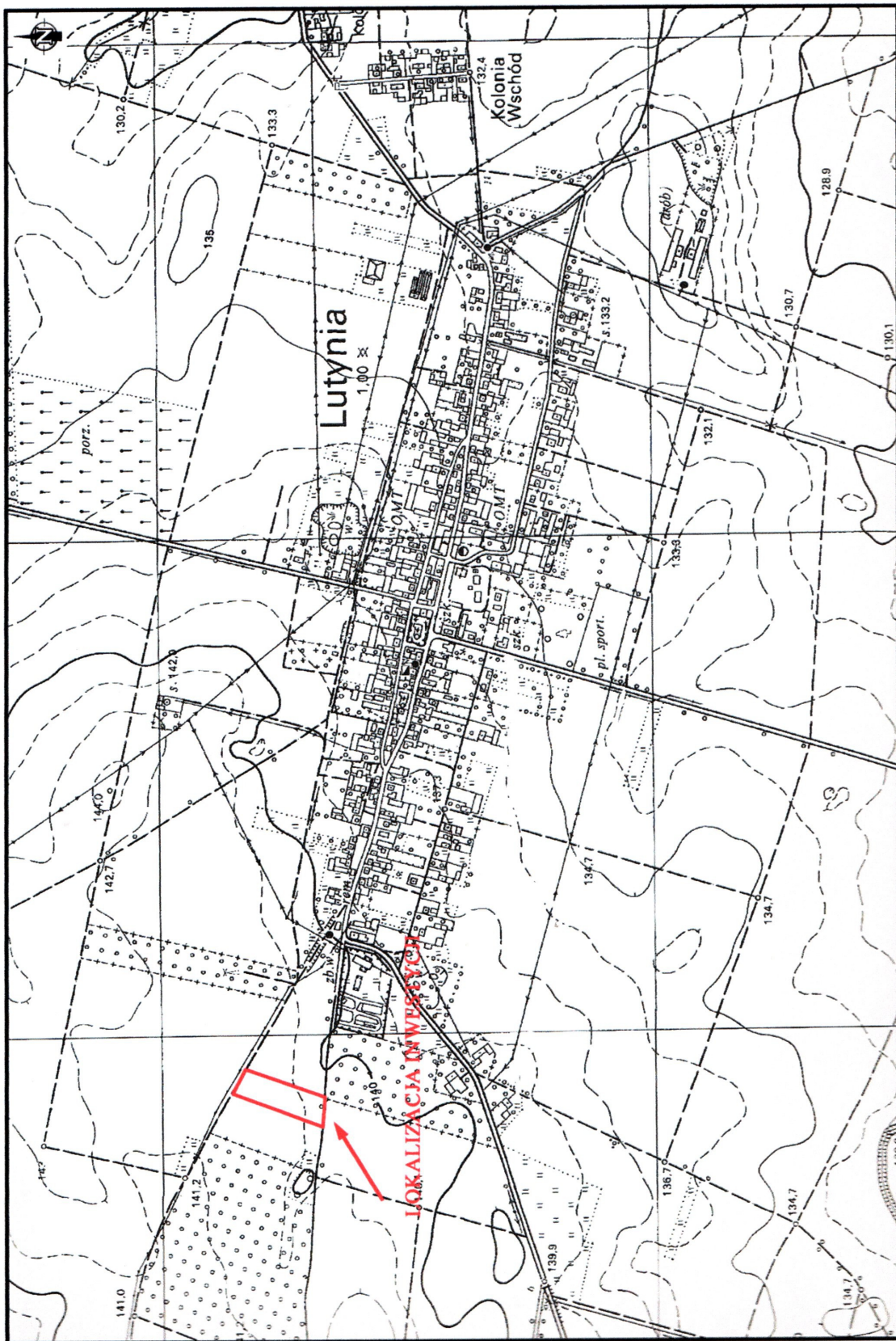
Ryc. 2. Lutynia, gm. Miękinia. Budowa budynku mieszkalnego jednorodzinnego na dz. nr 35/5 AM-1. Zakres inwestycji z lokalizacją wybranych fotografii i rysunków.

Ryc. 3. Lutynia, gm. Miękinia. Budowa budynku mieszkalnego jednorodzinnego na dz. nr 35/5 AM-1: a- wykop pod budynek mieszkalny po odhumusowaniu; b- wykopy liniowe pod fundamentowanie, profil E.

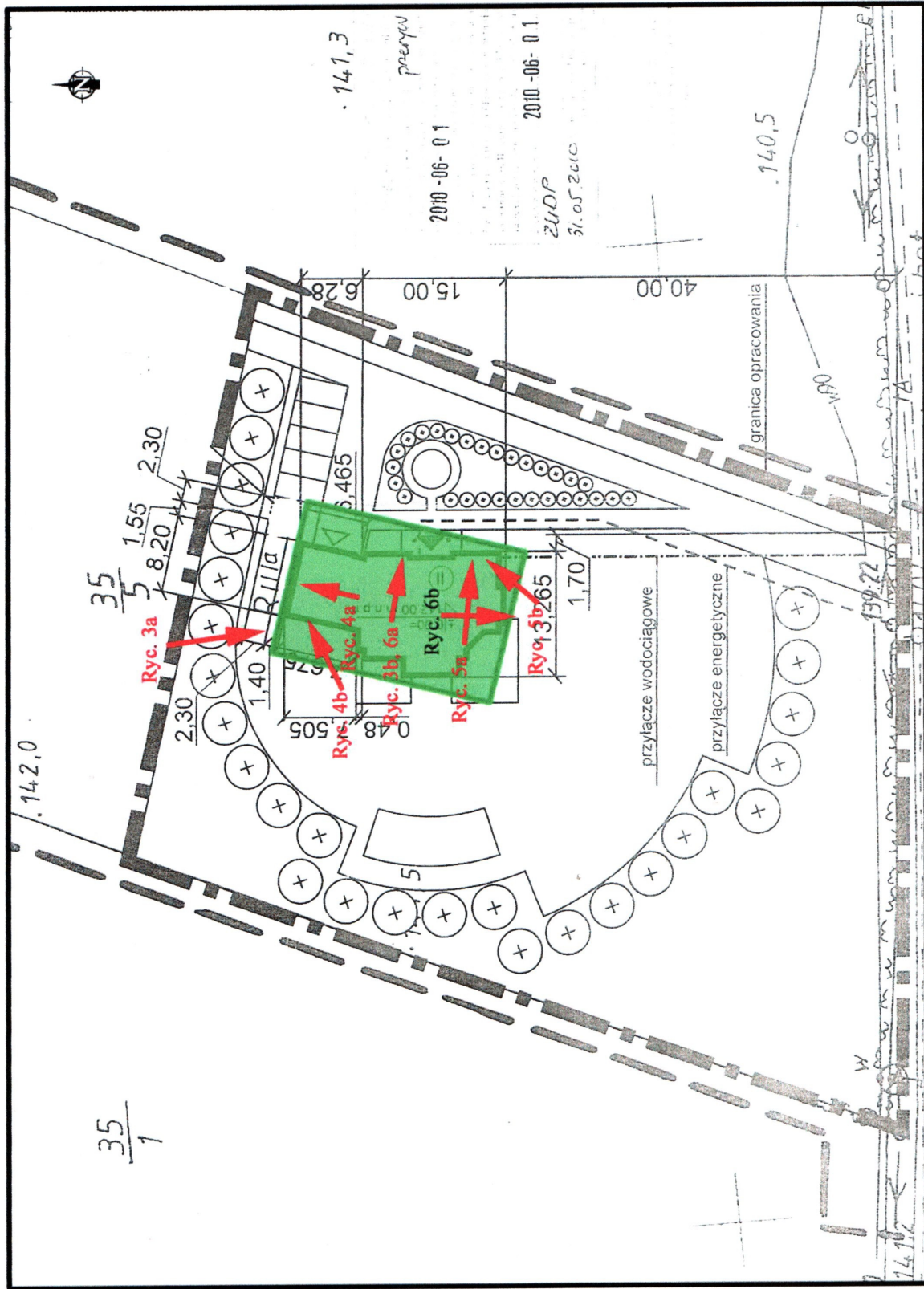
Ryc. 4. Lutynia, gm. Miękinia. Budowa budynku mieszkalnego jednorodzinnego na dz. nr 35/5 AM-1: Wykopy liniowe pod fundamentowanie: a - profil N; b - profil E.

Ryc. 5. Lutynia, gm. Miękinia. Budowa budynku mieszkalnego jednorodzinnego na dz. nr 35/5 AM-1: a, b- wykopy liniowe pod fundamentowanie, profile E.

Ryc. 6. . Lutynia, gm. Miękinia. Budowa budynku mieszkalnego jednorodzinnego na dz. nr 35/5 AM-1: a- profil E wykopu pod ławę fundamentową; b- profil S wykopu pod ławę fundamentową.



Ryc. 1. Lutynia, gm. Miękinia. Budowa budynku mieszkalnego jednorodzinnego na dz. nr 35/5 AM-1. Lokalizacja inwestycji na mapie w skali 1:10000.



Ryc. 2. Lutynia, gm. Miękinia. Budowa budynku mieszkalnego jednorodzinnego na dz. nr 35/5 AM-1. Lokalizacja wykopu pod budynek na planie w skali 1:500 wraz z oznaczeniem miejsc wykonywanych rysunków i fotografii.



a



b

Ryc. 3. Lutynia, gm. Miękinia. Budowa budynku mieszkalnego jednorodzinnego na dz. nr 35/5 AM-1: a- wykop pod budynek mieszkalny po odhumusowaniu; b-wykopy liniowe pod fundamentowanie, profil E.



a



b

Ryc. 4. Lutynia, gm. Miękinia. Budowa budynku mieszkalnego jednorodzinnego na dz. nr 35/5 AM-1: Wykopy liniowe pod fundamentowanie: a - profil N; b - profil E.

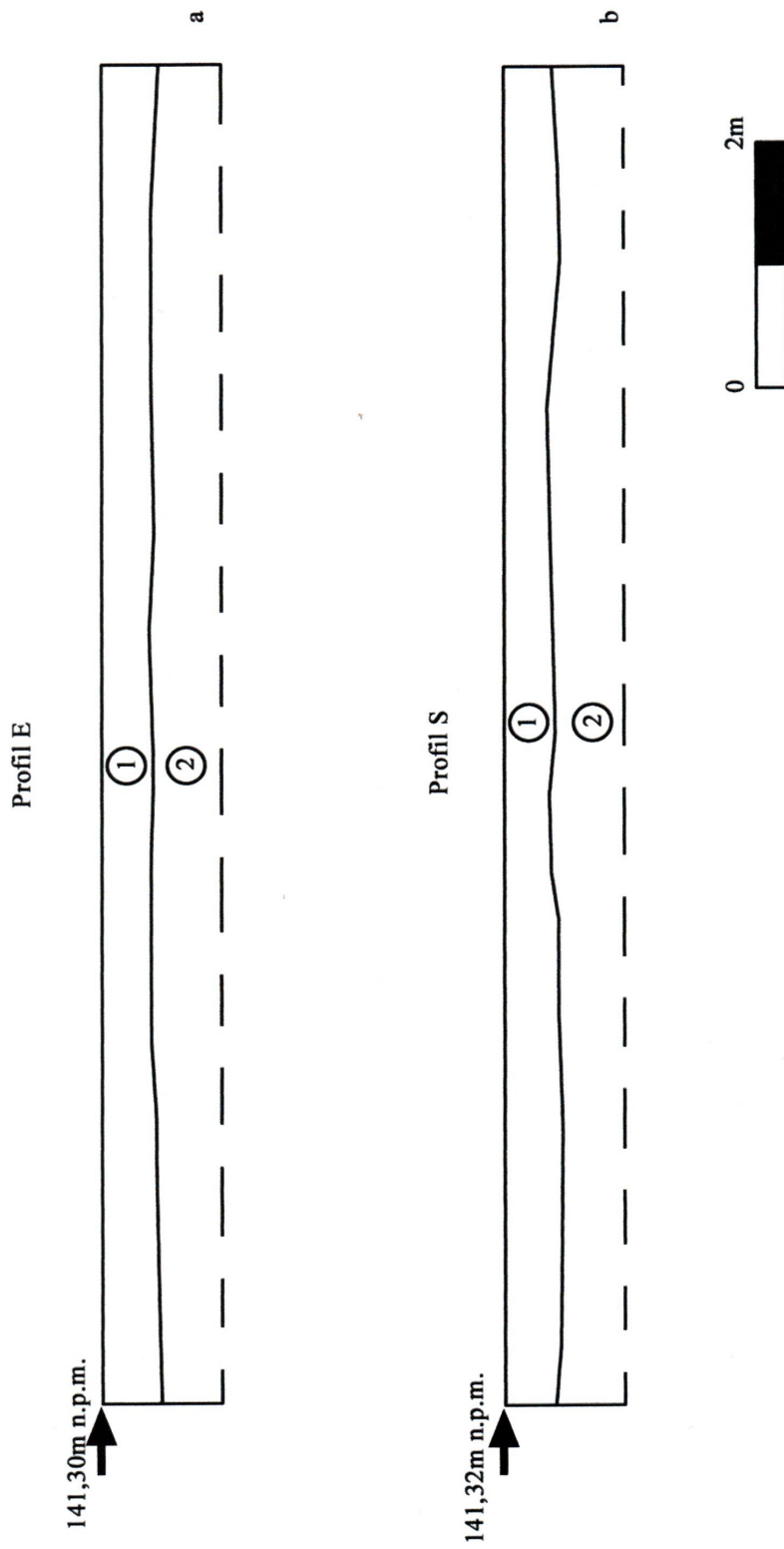


a



b

Ryc. 5. Lutynia, gm. Miękinia. Budowa budynku mieszkalnego jednorodzinnego na dz. nr 35/5 AM-1: a, b-wykopy liniowe pod fundamentowanie, profile E.



Ryc. 6. Lutynia, gm. Miękinia. Budowa budynku mieszkalnego jednorodzinnego na dz. nr 35/5 AM-1: a -profil E wykopu pod łąwą fundamentową; b -profil S wykopu pod łąwą fundamentową. Opis jednostek stratygraficznych w tekście.