



Muzeum Regionalne  
w Środzie Śląskiej



# Średzkie Zeszyty Naukowe

TOM 18 / 2018

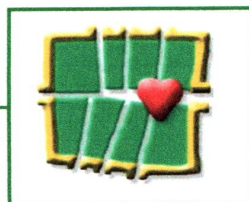
Grzegorz Borowski

**SPRAWOZDANIE Z NADZORU ARCHEOLOGICZNEGO  
ZWIĄZANEGO Z BUDOWĄ DOMU  
JEDNORODZINNEGO W CESARZOWICACH,  
GM. ŚRODA ŚLĄSKA, DZ. NR 233, AM-1**

(dec. nr 1778/2016 z dnia 17.08.2016 r.)

**Sprawozdanie ma charakter ostateczny**

Środa Śląska 2018  
© Muzeum Regionalne w Środzie Śląskiej



## **Wstęp**

Dnia 2 marca 2017 r. przeprowadzono nadzór archeologiczny związany z wykopami pod budowę domu jednorodzinnego w Cesarzowicach, gm. Środa Śląska, dz. nr 233 AM-1 (ryc. 1). Nadzór wykonało Muzeum Regionalne w Środzie Śląskiej pod kierownictwem dr. Grzegorza Borowskiego na podstawie decyzji Dolnośląskiego Wojewódzkiego Konserwatora Zabytków nr 1778/2016 z dnia 17.08.2016 oraz na zlecenie Pana Marcina Łabatczyka (Cesarzowice 11, 55-300 Środa Śląska). Konieczność prowadzenia nadzoru wynikała z lokalizacji inwestycji na terenie miejscowości o metryce średniowiecznej (pierwsza wzmianka pisana – 1217 r.).

## **Przebieg prac archeologicznych**

Nadzór archeologiczny ograniczony był do zakresu prac ziemnych. Obejmowały one zdjęcie wierzchniej warstwy ziemi do głębokości około 1 m na obszarze 25 × 18 m (ryc. 2, fot. 1-4). W ramach projektu nie przewidziano wykonywania wykopów pod ławy fundamentowe, gdyż budynek miał zostać posadowiony na płycie.

W związku z tym w trakcie prac archeologicznych nadzorowano pracę sprzętu mechanicznego w trakcie odhumusowywania terenu pod budynek. Dodatkowo przebiegano urobek i doczyszczano odsłaniane powierzchnie. W trakcie tych czynności nie stwierdzono obecności reliktyw wcześniejszego zagospodarowania tej części miejscowości. Na całym nadzorowanym obszarze nad warstwą żółtej, spiaszczonej gliny (j.s. 2) zalegała (j.s. 1) brązowa próchnica (ryc. 3).

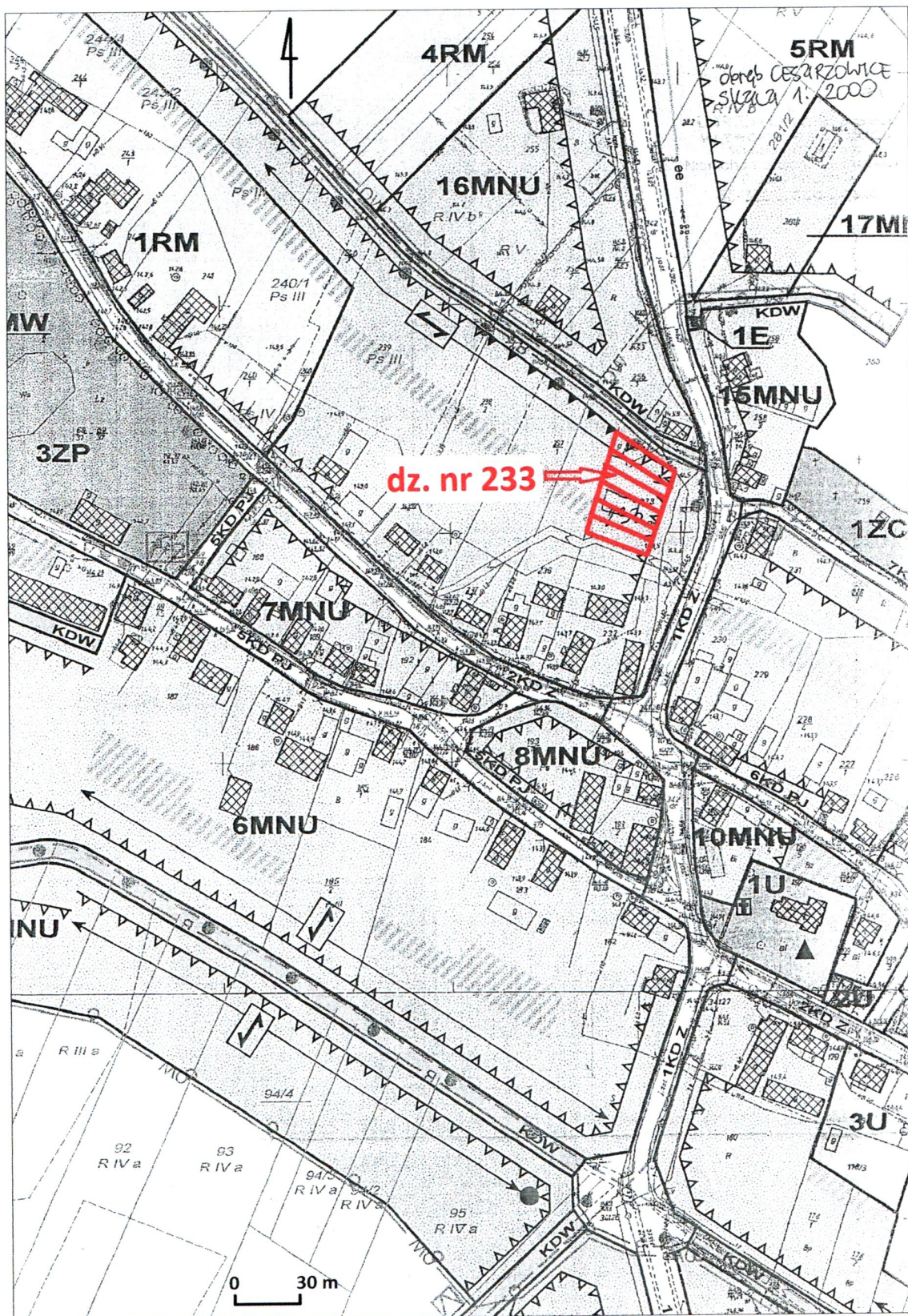
## **Zakończenie**

Nadzór archeologiczny nie wykazał obecności jakichkolwiek reliktyw. Obszar ten powinien być jednak w dalszym ciągu pod nadzorem konserwatorskim ze względu na jego lokalizację w obrębie wsi o metryce średniowiecznej.

## **Dziennik prac archeologicznych**

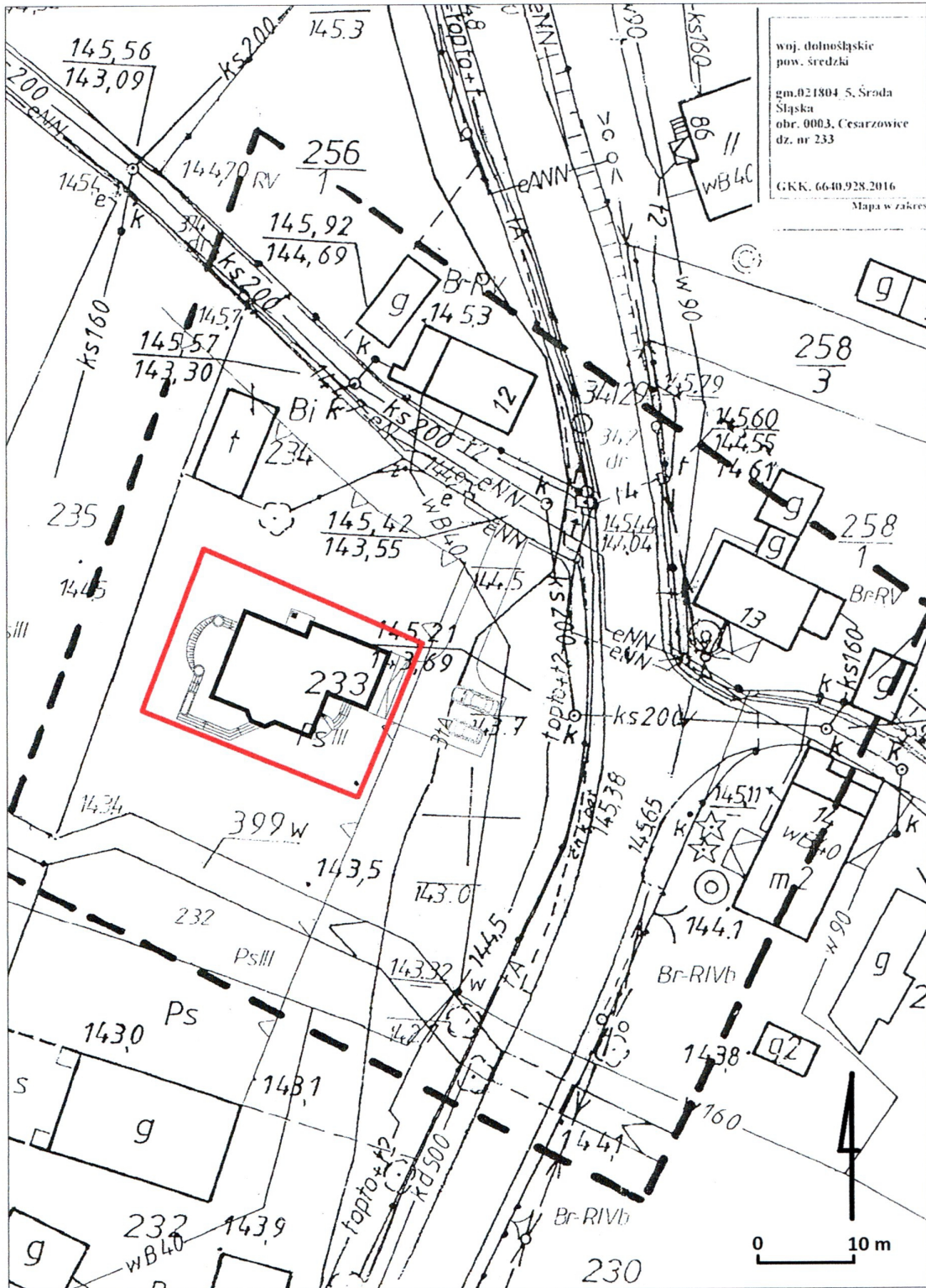
**2 marca 2017 r.**

Nadzór archeologiczny w trakcie odhumusowywania terenu inwestycji. Wykonanie dokumentacji archeologicznej.



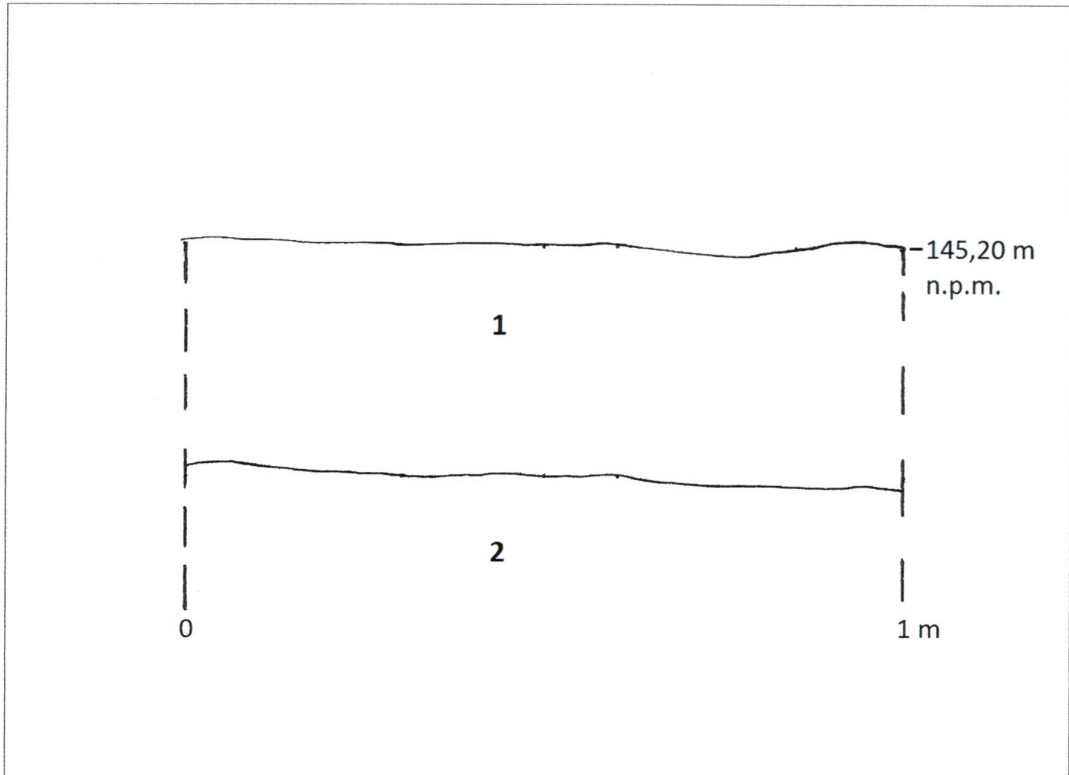
ryc. 1

Ceszowice, gm. Środa Śląska – lokalizacja dz. nr 233 (kolor czerwony)



ryc. 2

Cesarzowice, gm. Środa Śląska, dz. nr 233 – obszar odhumusowania pod budynek mieszkalny (kolor czerwony)



ryc. 3

Schemat nawarstwień na terenie inwestycji (objaśnienia w tekście)



fot. 1 Wykop pod budynek mieszkalny, widok od strony południowej



fot. 2 Wykop pod budynek mieszkalny, widok od strony południowo-wschodniej



fot. 3 Wykop pod budynek mieszkalny, widok od strony północno-wschodniej



fot. 4 Wykop pod budynek mieszkalny, widok od strony wschodniej